


# e.manager

## ОПТИМИЗИРУЙТЕ ЗАТРАТЫ НА ЭНЕРГИЮ



 **enerserve**

eine Marke der nD-System GmbH

nD-System GmbH

Nenndorfer Chaussee 9

30453 Hannover

Fon: +49 511 47308147

info@enerserve.eu

www.enerserve.eu

Эффективное пользование и управление различными энергогенераторами



Полностью автоматическое управление



Удобная экономия средств



Простая и компактная установка



С учетом постоянно растущих цен на энергопотребление для крупных предприятий, муниципальных объектов, а также для домашнего хозяйства все выгоднее становится использовать солнечную энергию - экологичную, безопасную и экономичную.

Устройство e.managers позволит системе для преобразования солнечной энергии работать полностью в автоматическом режиме.

Удобный в использовании, небольшой и многофункциональный, e.managers управляет всеми необходимыми процессами, оптимизируя их.

При этом он позволяет соединить различные устройства таким образом, чтобы обмен данными происходил автоматически, что значительно увеличивает собственное потребление солнечной энергии.

С помощью интернета Вы можете контролировать все процессы в онлайн-режиме.

С помощью e.manager Вы можете контролировать производительность энергопотребителя, теплового насоса или обогревателя, чтобы максимизировать их собственное потребление.

Также Вы можете легко задавать собственные настройки и установки, которые в зависимости от производительности, потребления энергии, солнечного излучения или температуры приводят в действие реле или сетевые разъемы. С помощью e.manager Вы можете контролировать до 150 инверторов, что позволяет использовать систему для любых устройств мощностью от 1 кВт до нескольких МВт.

#### Включение и измерение энергопотребителя

Вы можете подключить энергопотребитель через беспроводную сеть, тем самым повысив эффективность энергопотребления.

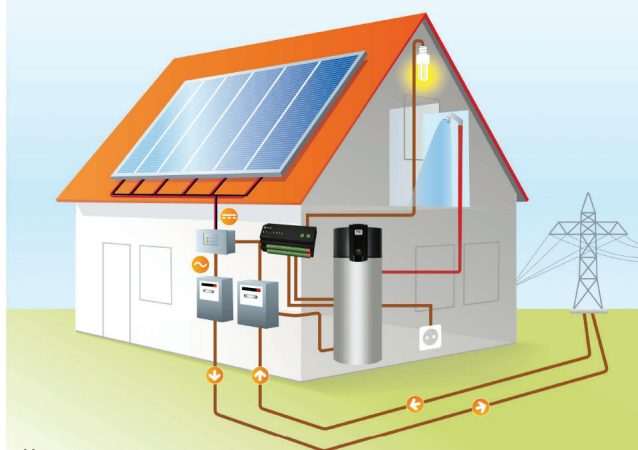
#### Мониторинг на месте и в сети интернет

Вы также можете управлять устройством дома и в дороге, если у Вас есть компьютер или планшет. Текущие показания, в том числе ежедневные, ежемесячные и ежегодные, отображаются в виде презентации на большом дисплее.

#### Тепловой насос или обогреватель

С помощью функции Smart Grid Ready Heat Pump Вы можете использовать энергию солнечной установки для Вашего насоса или обогревателя.

Больше информации на сайте [www.emanager.eu](http://www.emanager.eu)



#### Характеристики:

- Fast-install - технология автоматического поиска инверторов
- Возможность простой установки без компьютера
- Автоматическая интеграция в сеть
- Встроенный GSM-модем (доп. функция)
- WLAN И Bluetooth (доп. функция)
- Локальное сохранение данных
- Подключение к приемнику с импульсным управлением
- Протоколирование понижения мощности
- Надежность благодаря системе Linux
- Локальный доступ через планшет или смартфон
- Измерение энергопотребления и управление электроэнергией

#### Разъемы

- 3 x RS485
- 1 x CAN
- 8 x цифровых входов
- 8 x аналоговых входов
- 2 x USB
- 1 x Ethernet
- 2 x 50-выходов
- 2 x реле
- GPRS (опционально)

#### Технические данные

- подключение к сети 12В
- Расход <5Вт
- Вес 500 г
- Габариты 158x90x58 мм (ШxВxГ)
- Температура работы от -10 до +40°C
- Уровень защиты IP20